

# Company Profile

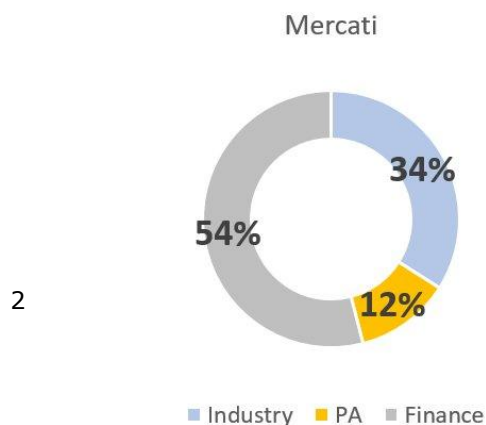
Maggio 2019





# E-project

- ✓ E-project è una società di consulenza fondata nel **2001** composta da **20 colleghi** che si caratterizza nella capacità di realizzare soluzioni organizzative ed informatiche e nell'integrazione di contenuti, processi e applicazioni.
- ✓ I settori in cui opera sono:
  - **Industria:** Industry 4.0, Business Analytics, Controllo di gestione, Gestione dei processi, BPM;
  - **Banche:** Incassi e Pagamenti (SEPA, SEDA), Operations e Centralizzazione dei Back-Office, Paperless e Document Management, Business Analytics, Gestione dei Processi, PPM;
  - **Servizi:** Gestione dei Processi, PPM, Paperless e Document Management, Business Analytics;
  - **Pubblica Amministrazione:** Paperless, Registro Imprese, BPM, Protocollo



# Vision e Mission

---



## Nostra Vision

Focalizzare i benefici per i nostri clienti di investire sulla ottimizzazione dei processi produttivi per aumentare la qualità dei prodotti/servizi e ridurre i costi di produzione, tramite l'innovazione continua, organizzativa e tecnologica, dei processi produttivi.

## Nostra Mission

Far percepire ai nostri clienti il valore aggiunto delle nostre soluzioni, che proponiamo con l'impiego delle tecnologie più innovative e meno costose, e che sviluppiamo con le nostre competenze in continua crescita, e con l'obiettivo di misurarne i risultati sull'effettivo miglioramento percepito dai clienti

# Le nostre soluzioni

---

## Data Discovery e Business Analytics

Permettiamo l'analisi interattiva sui dati che caratterizzano le attività gestite nei principali processi aziendali: Marketing, Commerciale, Assistenza Post Vendita, Produzione, Approvvigionamenti, Amministrazione, Finanza, Controllo di Gestione, Industry 4.0.



## Business Process Reengineering

*“Ripensamento di fondo e ridisegno radicale dei processi aziendali, finalizzato a realizzare notevoli miglioramenti delle prestazioni (costi, qualità, servizio, rapidità...)”*  
(Hammer and Champy);

Decliniamo le nostre proposte sulle reali **esigenze** del Cliente.

# Le nostre soluzioni

## Consulting e ICT

Consulenza organizzativa e tecnologica legata all'ICT  
Sviluppiamo soluzioni Web based, front-end, server side, sviluppo mobile, interoperabilità, processi, infrastrutture;  
Possiamo affiancare il Cliente per accelerare il raggiungimento degli obiettivi



## Paperless

Indispensabile componente del **BPR**;  
Esaminiamo tutte le forme di comunicazioni dei vostri processi e **digitalizziamo**, archiviamo, conserviamo, informatizziamo tutto ciò che è veicolato su supporto cartaceo. **Misuriamo** i risultati ottenuti.



## Facility Management

Gestiamo il patrimonio immobiliare armonizzando ed integrando varie fonti dati in una applicazione grafica interattiva. Possiamo controllare un intero comprensorio di edifici o le sue più piccole componenti tecnologiche, gestire il personale, pianificare e distribuire richieste di manutenzione, ottimizzare le risorse energetiche e i consumi.

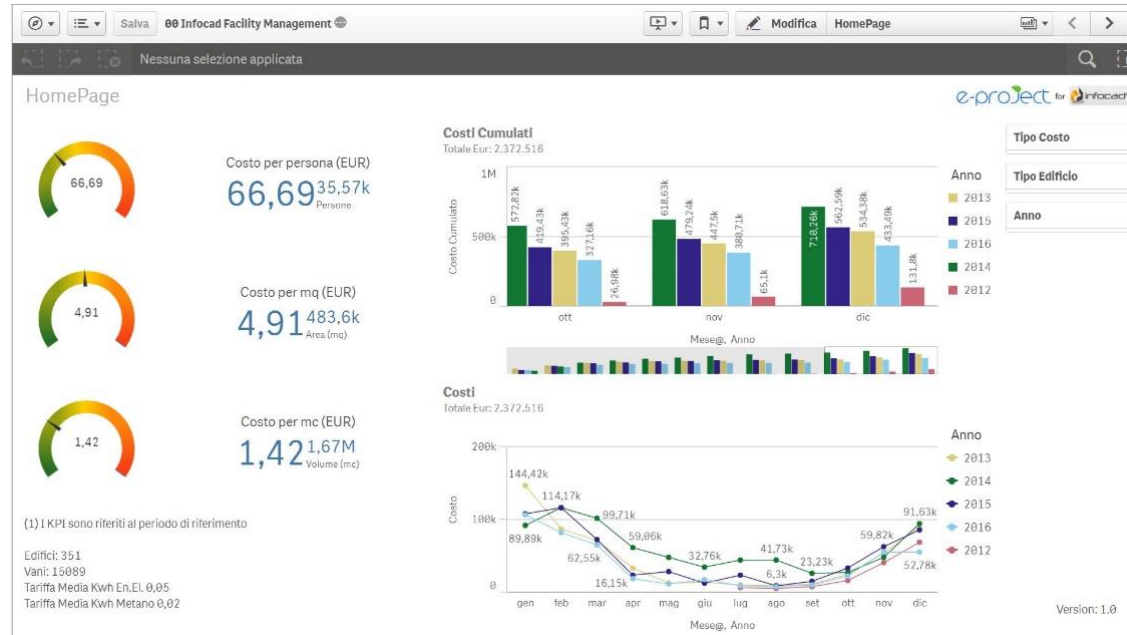




# Business Analytics

**EasyFinder** è una soluzione nata da **oltre 10 anni di esperienza nell'ambito BI** ed è stata pensata per permettere al Management del Cliente di condurre analisi interattive sui dati che caratterizzano le attività gestite nei principali processi aziendali, quali:

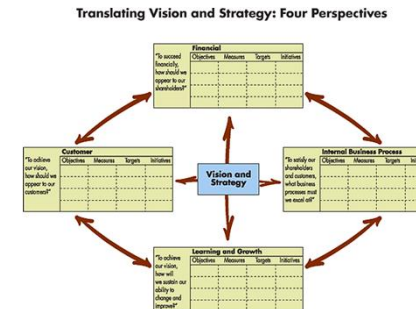
- ✓ Marketing;
- ✓ Commerciale;
- ✓ Assistenza Post Vendita;
- ✓ Produzione;
- ✓ Approvvigionamenti;
- ✓ Amministrazione;
- ✓ Finanza;
- ✓ Controllo di Gestione.



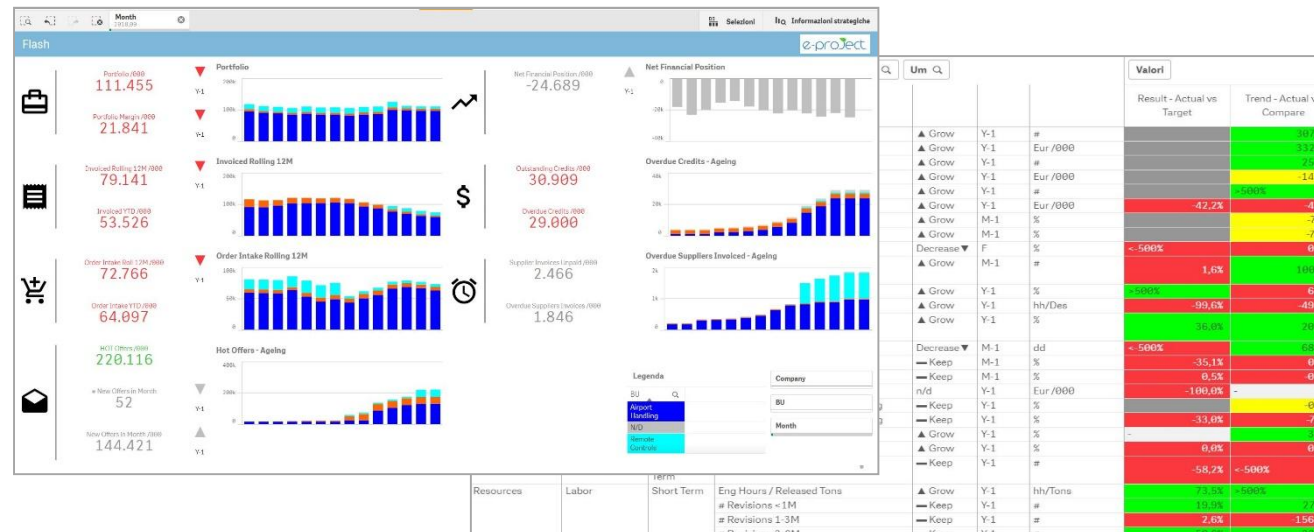
# La Balanced Scorecard

La *Balanced Scorecard* (di Kaplan) si fonda su un cruscotto di obiettivi ed indicatori articolato intorno a 4 prospettive:

- economico-finanziaria
- clientela
- processi gestionali interni
- apprendimento e crescita

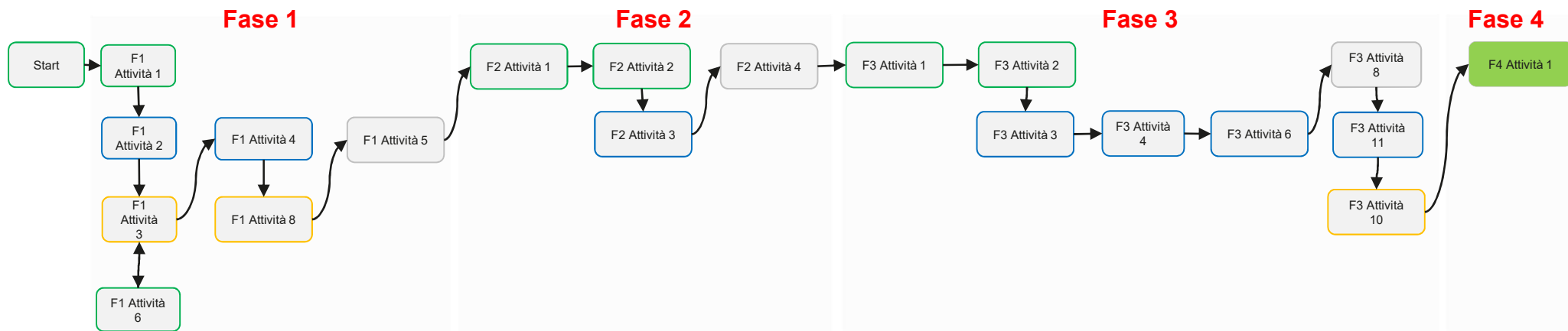


Con questa articolazione i driver delle performance aziendali che trovano sintesi nelle prospettive economico-finanziaria e della clientela, possono essere però spiegati solo alla luce del **patrimonio intangibile dell'organizzazione**, vera fonte del vantaggio competitivo aziendale di medio - lungo periodo.

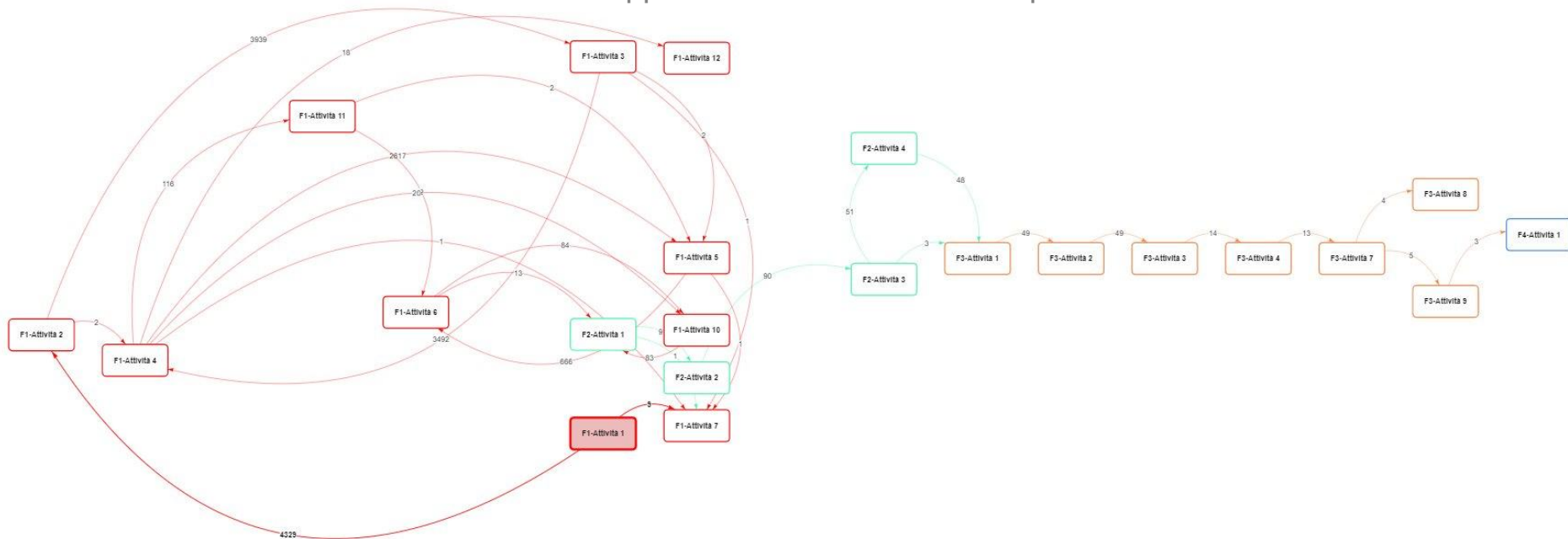


# Process Intelligence

**Processo descritto dal cliente** : spesso il cliente rappresenta i suoi processi **ideali** e non è consapevole che il processo è cambiato nel tempo oppure gli stessi operatori trovano delle scorciatoie o modalità operative difformi.

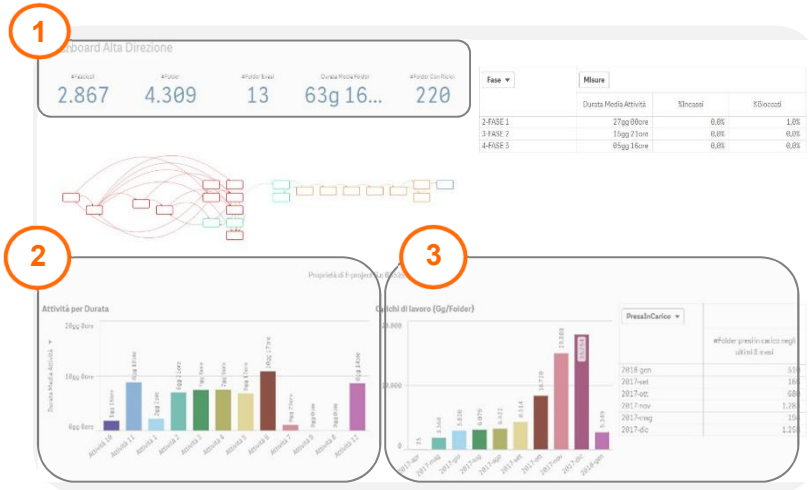


**Processo rilevato:** la realtà evidenzia ricicli oppure dinamiche diverse da quelle attese.





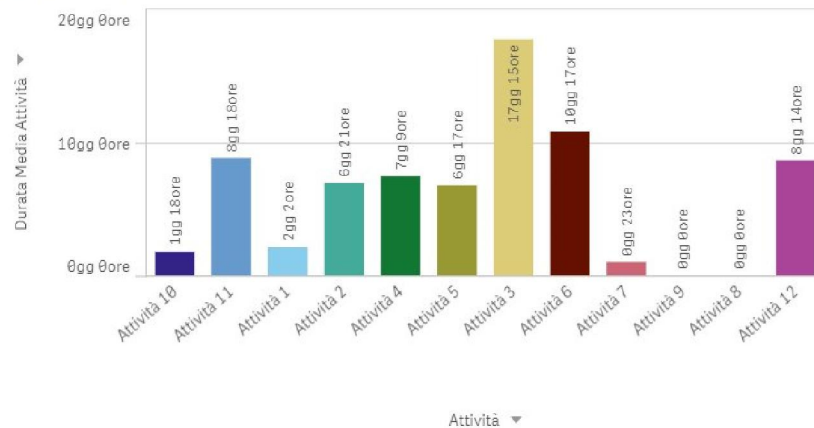
# Process Intelligence



#Fascicoli: 2.867 | #Folder: 4.309 | #Folder Evasi: 13 | Durata Media Folder: 63g 16... | #Folder Con Ricicli: 220

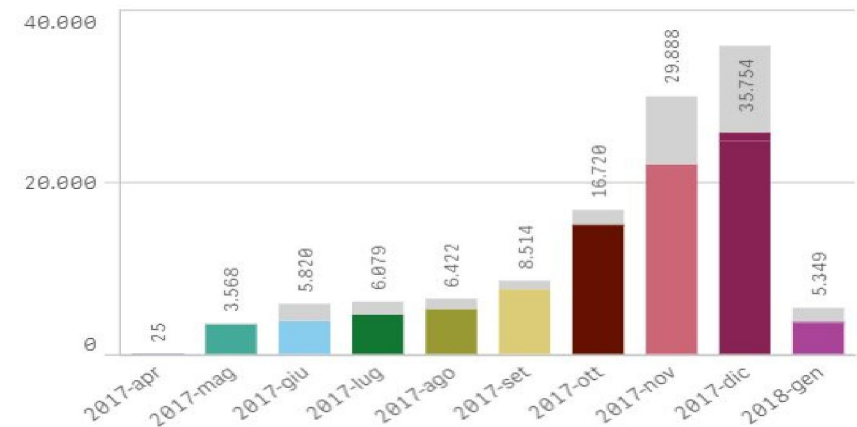
1 **KPI:** evidenza dei principali indicatori, durata media del tempo di attraversamento, n.ro ricicli etc.

Attività per Durata



2 **Attività:** durata media delle varie attività

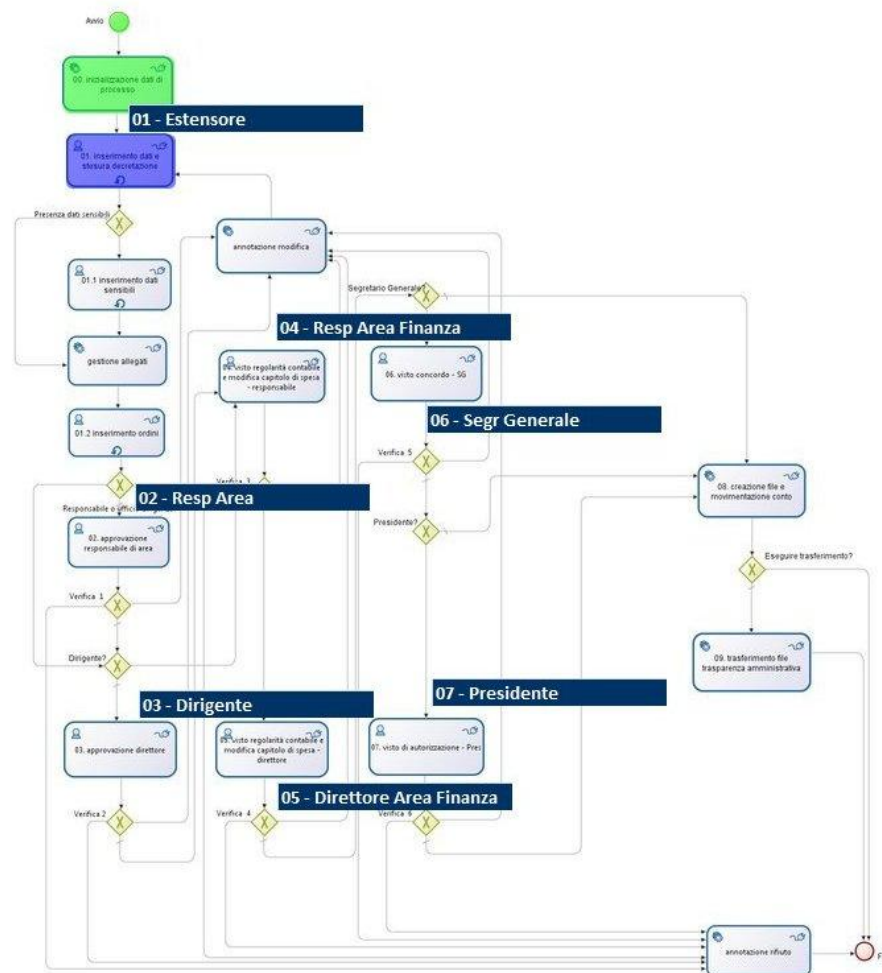
Carichi di lavoro (Gg/Folder)



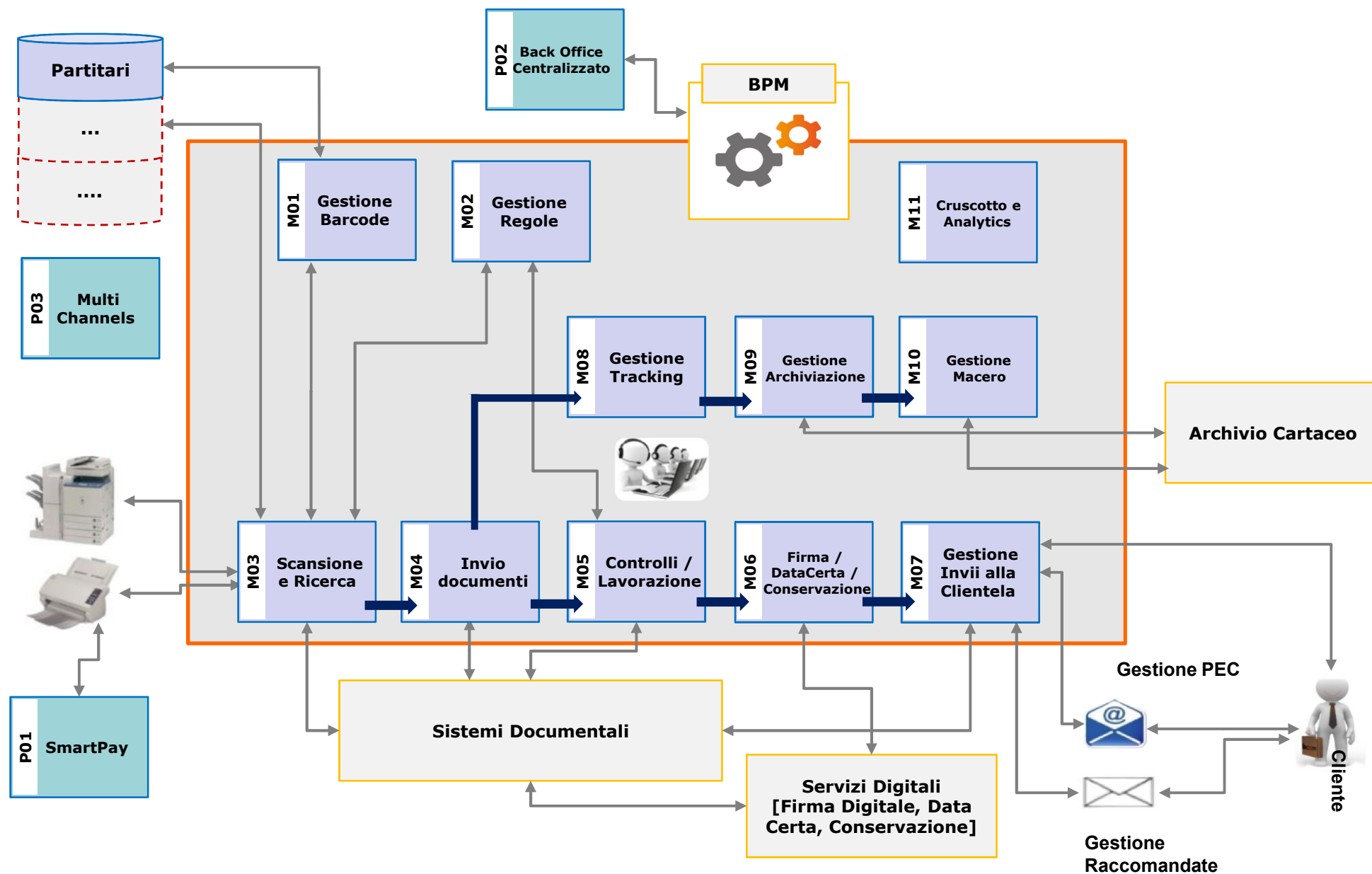
3 **Carichi di lavoro:** distribuzione nel tempo della lavorazione dei folder.

# BPM e processi

Bonita BPM è un ambiente innovativo (ide stile Eclipse) per la modellazione dei processi con standard BPMN 2.0. Ha un potente motore workflow implementato in Java per la gestione di flussi di lavoro e processi aziendali e possiede un'interfaccia web utente rivoluzionaria per la gestione dei workflow.



# Dematerializzazione





# Facility Management

Una complessità da gestire: sembra semplice ma non è facile



# Ricerca e Sviluppo

---

- ✓ Analytics:
  - ✓ Reportistica (Prodotto EP\_Reporting for QlikSense)
  - ✓ Analisi predittiva (Vendite, Budget e Logistica)
  - ✓ Piattaforme di mashup
  - ✓ ...

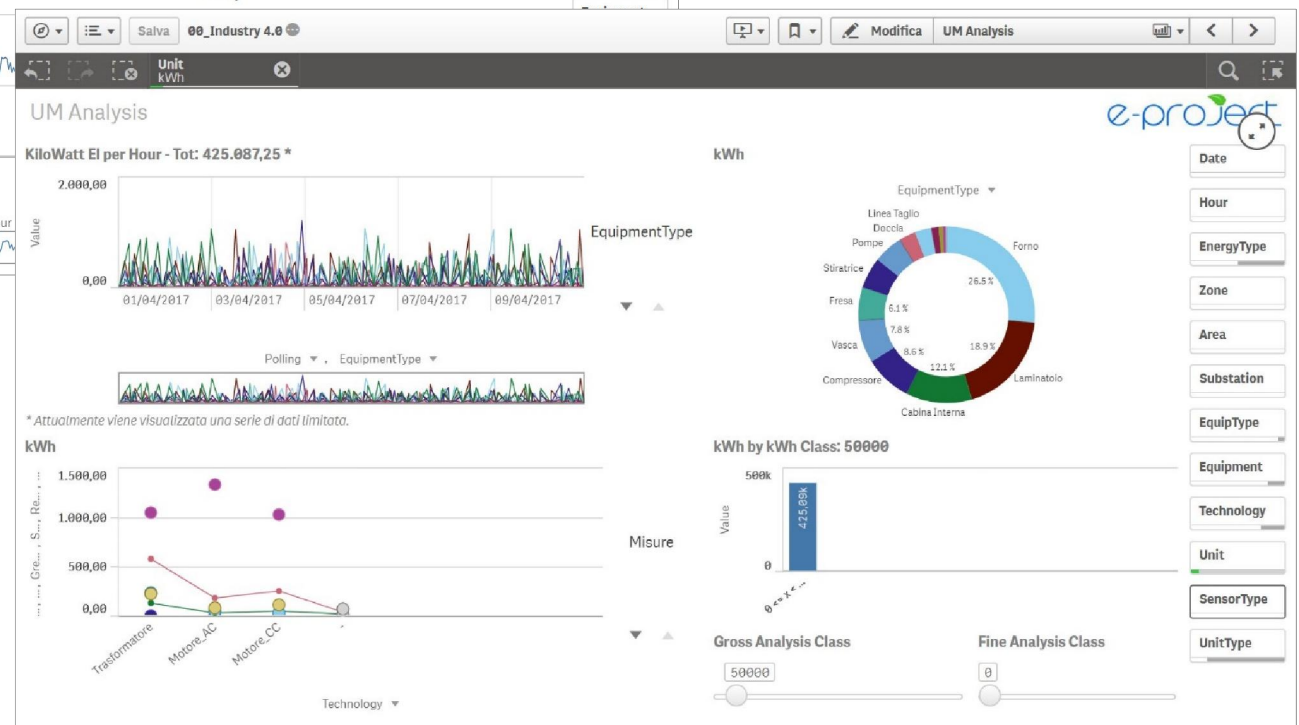
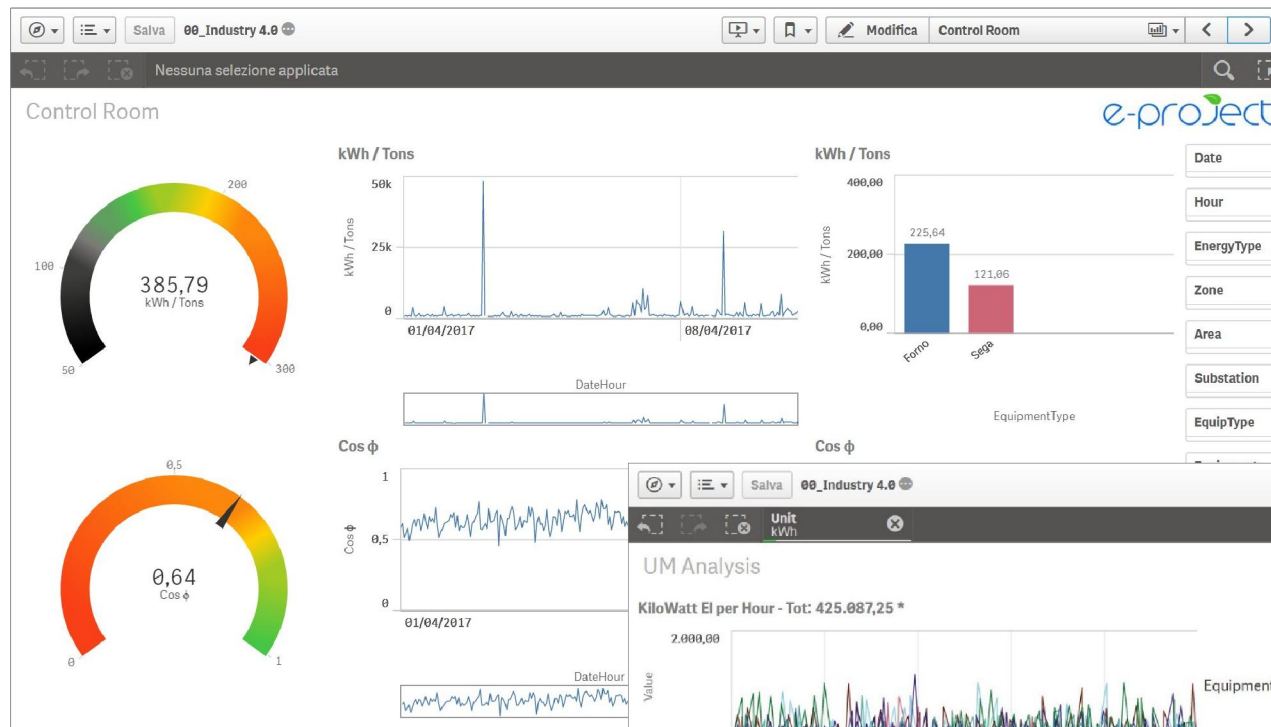
# Alcune applicazioni

---

- ✓ Industry 4.0 - Produzione
- ✓ Analisi vendite e account
- ✓ Real Estate - Patrimonio / Uffici
- ✓ Energy – Consumi / Costi
- ✓ Ecology - Technology / Budget
- ✓ Processi Back Office Bancari
- ✓ Balanced Score Card / Forecast
- ✓ ....

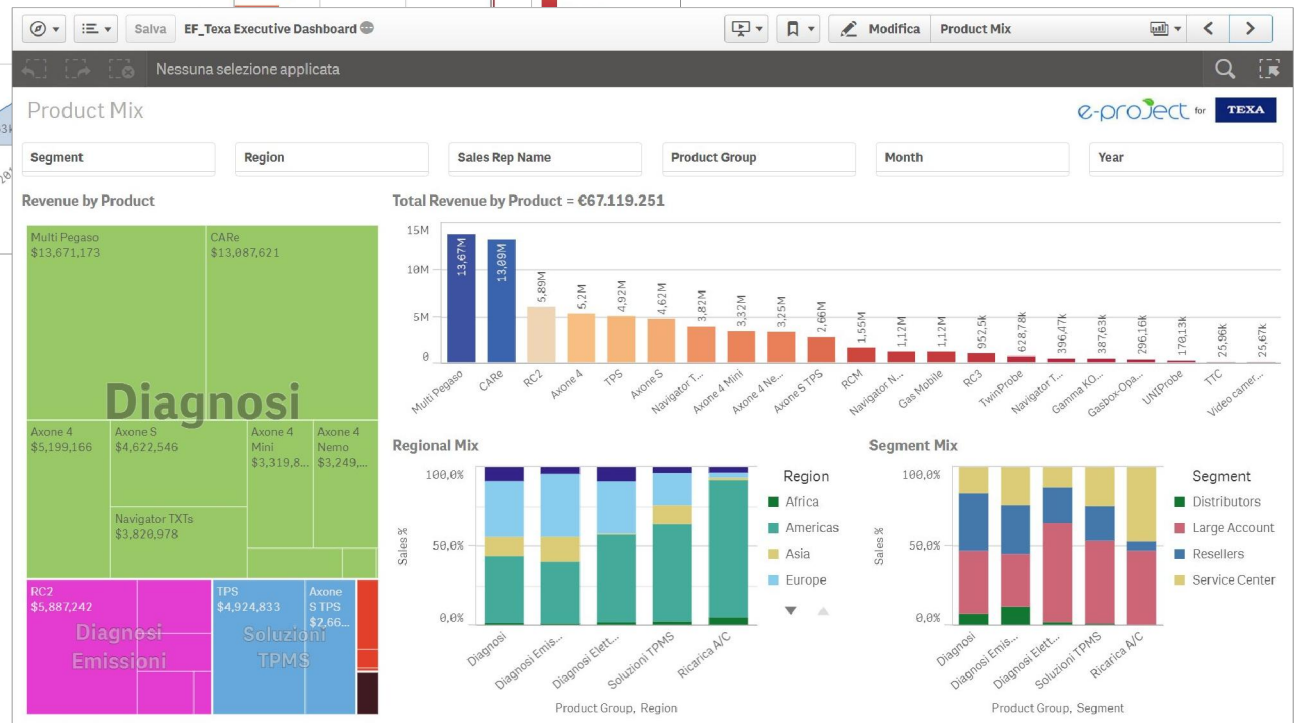
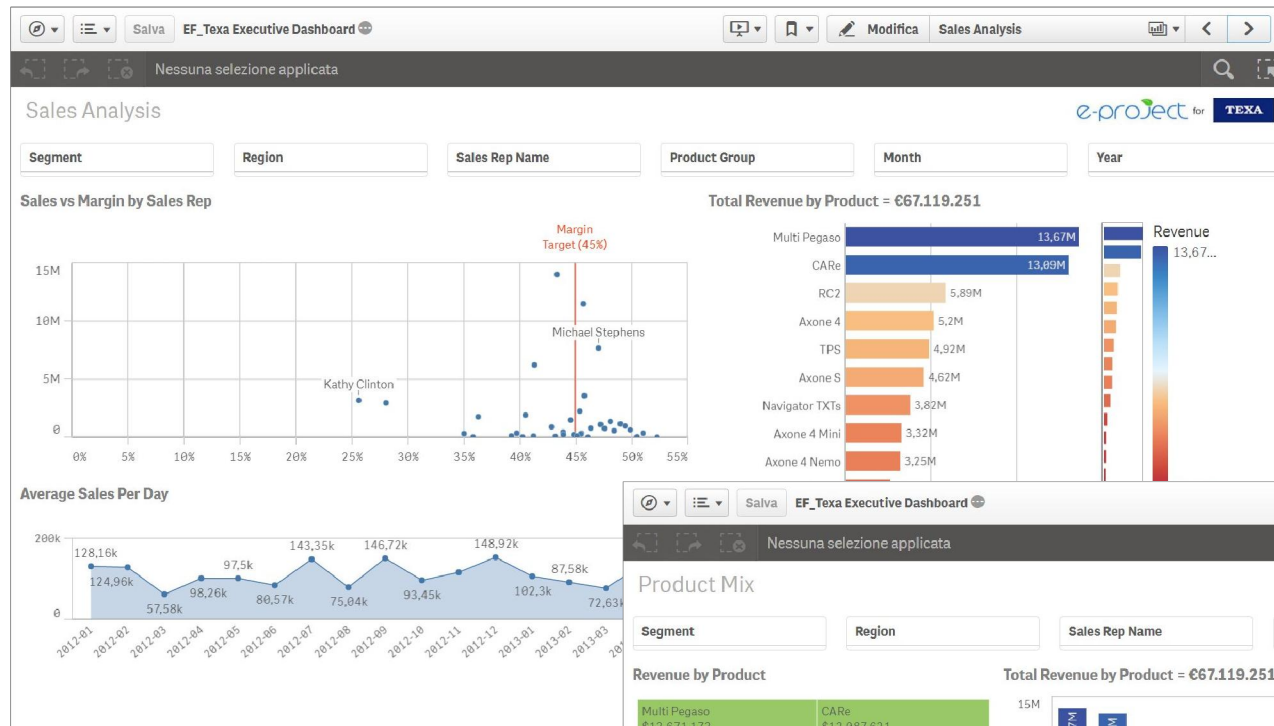


# Industry 4.0 – Produzione



Nell'ambito di IoT e Industry 4.0 sono stati realizzati dei connettori che permettono di raccogliere i dati trasmessi dai sensori a bordo linea in tempo quasi reale. I dati elaborati vengono poi trasmessi al sistema MES aziendale consentendo una conoscenza precisa di ciò che avviene in fabbrica in tempo reale.

# Analisi Vendite / Account



I dati provenienti dal CRM e dall'ERP aziendali vengono raccolti e rielaborati per realizzare dei cruscotti direzionali

# Real Estate – Patrimonio / Edifici

**1 - Patrimonio**

Suddivisione edifici per utilizzo

Suddivisione edifici per stato di...

Suddivisione superfici per utiliz...

Suddivisione edifici per fascia d...

Bar chart showing surface area distribution by school type.

**Mappa**

UTILIZZO

- Istituzionale
- Non Definito - Altro
- PannelloMessaggi
- Pubblicilluminazione
- S.Artemio
- Scolastico
- SottoPasso

1.3 - Edifici (1)

**Mappa**

**Istituto**

C.M.S. Agostino Steffani

Codice Istituto: TVST010006  
 Numero Edifici: 2  
 Numero Vani: 6

Superf Lorda: 81,49 mq  
 Superf Interna: 70,34 mq  
 Superf Finestata: 6,17 mq  
 Superf Apribile: 5,22 mq  
 Volume Riscaldabile: 240,5 mc

Capienza: 596,4  
 Persone: %  
 Occupazione: %

**Edificio**

Utilizzo: Scolastico  
 Comune: Castelfranco Veneto  
 Comprensorio: Steffani[V. Garibaldi, 25]  
 Codice Edificio: CV094\_01  
 Centro di Costo: TVST010006-C.M.S. Agostino Steffani  
 Numero Vani: 116

Superf Lorda: 4434,56 mq  
 Superf Interna: 3024,63 mq  
 Superf Finestata: 367,24 mq  
 Superf Apribile: 353,97 mq  
 Volume Riscaldabile: 11781,75 mc

**Q Istituto**

- L.L.S. Andrea Palladio
- L.L.S. Einaudi-Scarpa
- L.L.S. Primo Levi
- I.P.S.I.A. Galileo Galilei
- I.P.S.I.A. Pittoni
- I.P.S.S.A.R. Alfredo B...
- I.P.S.S.A.R. Giuseppe...

**Q Edificio**

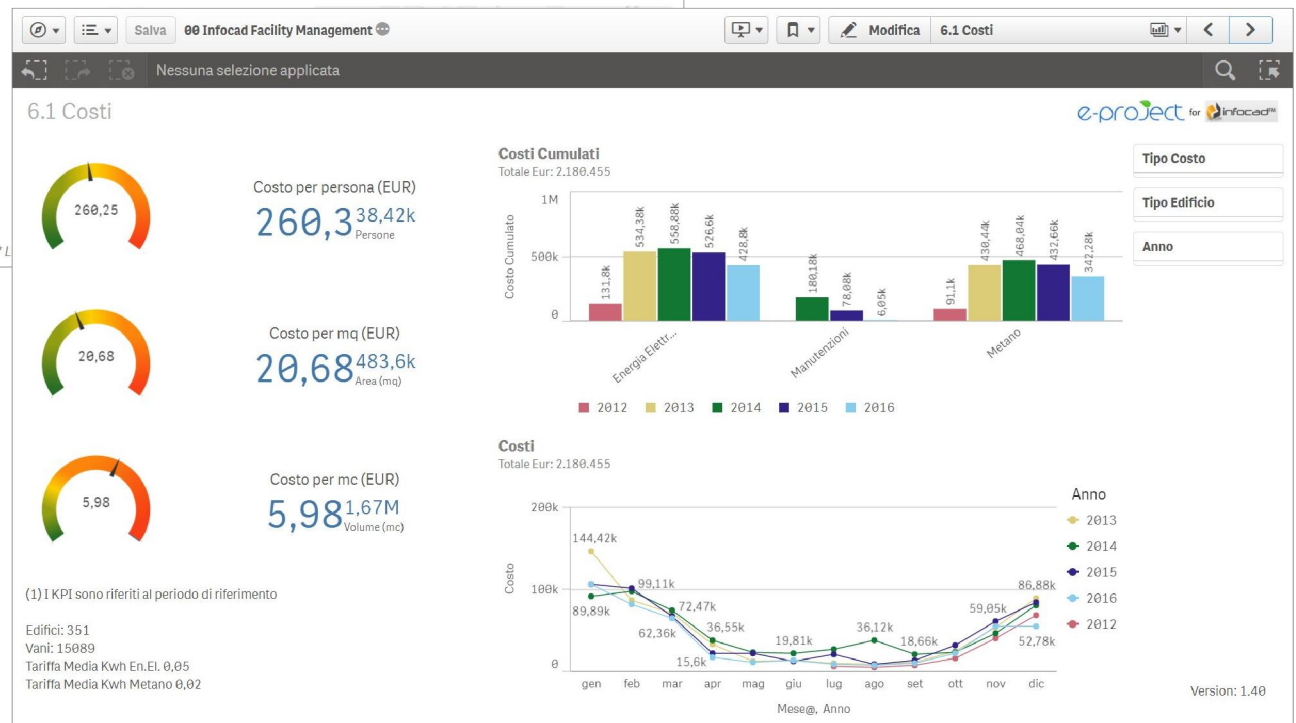
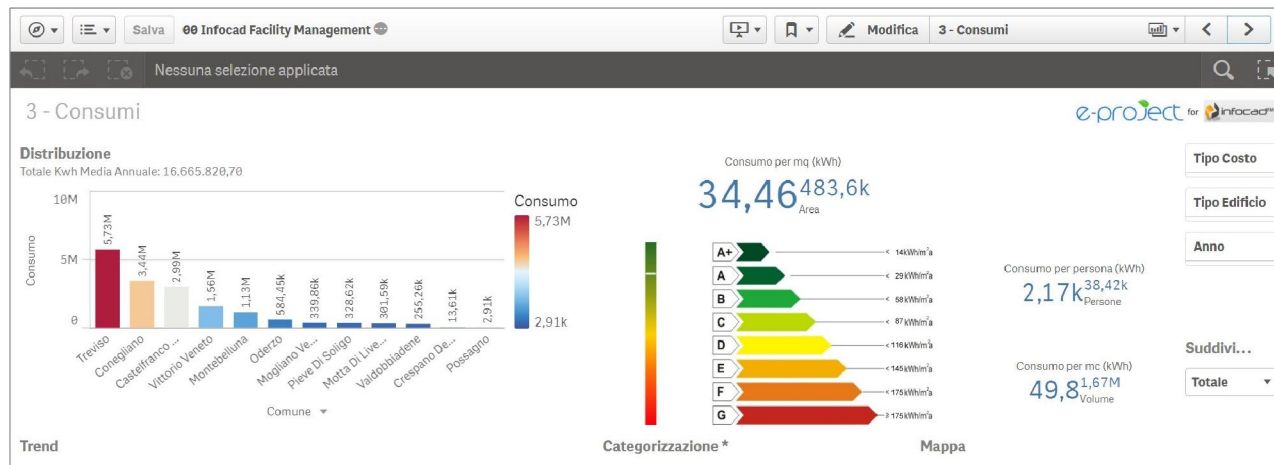
- Conservatorio Musica "A. Steffa... ✓
- [Dismisso]Alloggio Prefetto (In...
- [Dismisso]Alloggio Questore
- [Dismisso]Appartamento Stang...
- [Dismisso]Archivio Fotografico
- [Dismisso]Barco Della Regina C...
- [Dismisso]Barco Della Regina C...
- [Dismisso]C.F.P. Di Fagare...

**Utilizzo Superfici**

Nell'ambito di IoT si utilizzano dei connettori che permettono di raccogliere i dati trasmessi dai sensori per rilevare varie misure, consumi, e per metterle in correlazione..

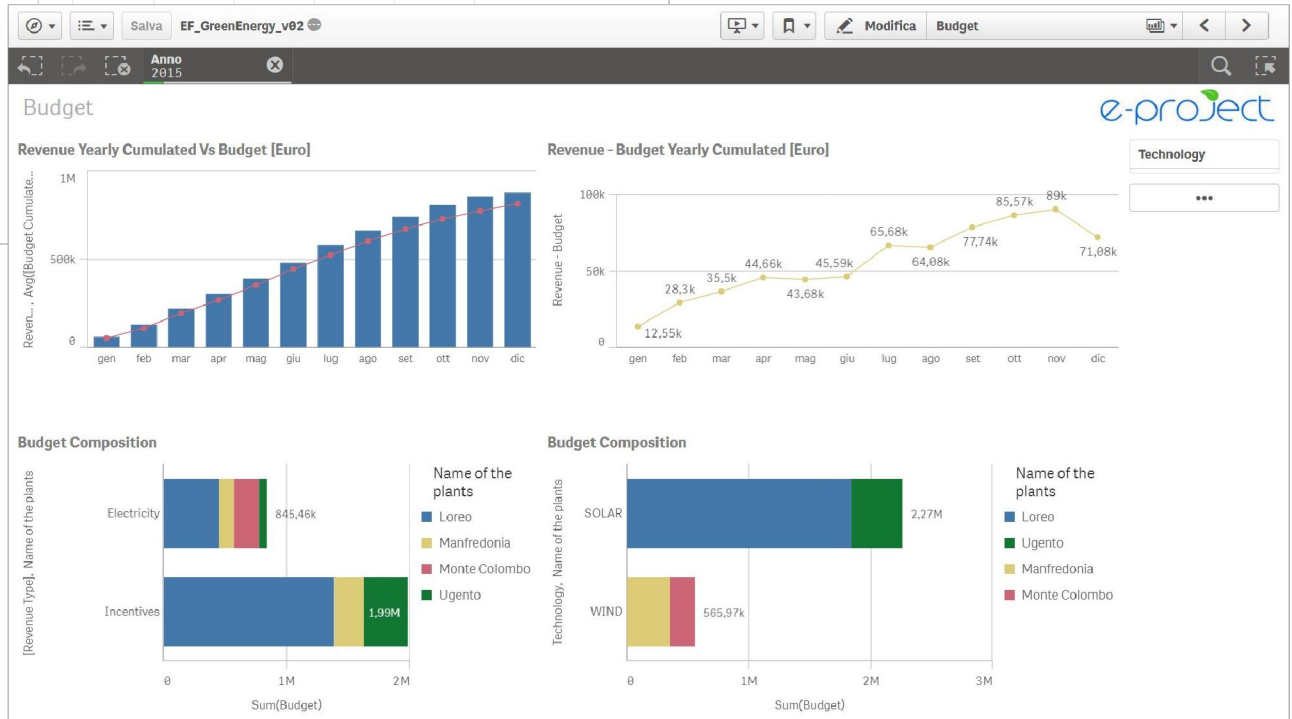
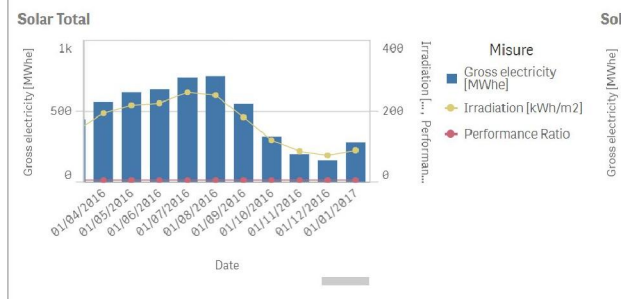
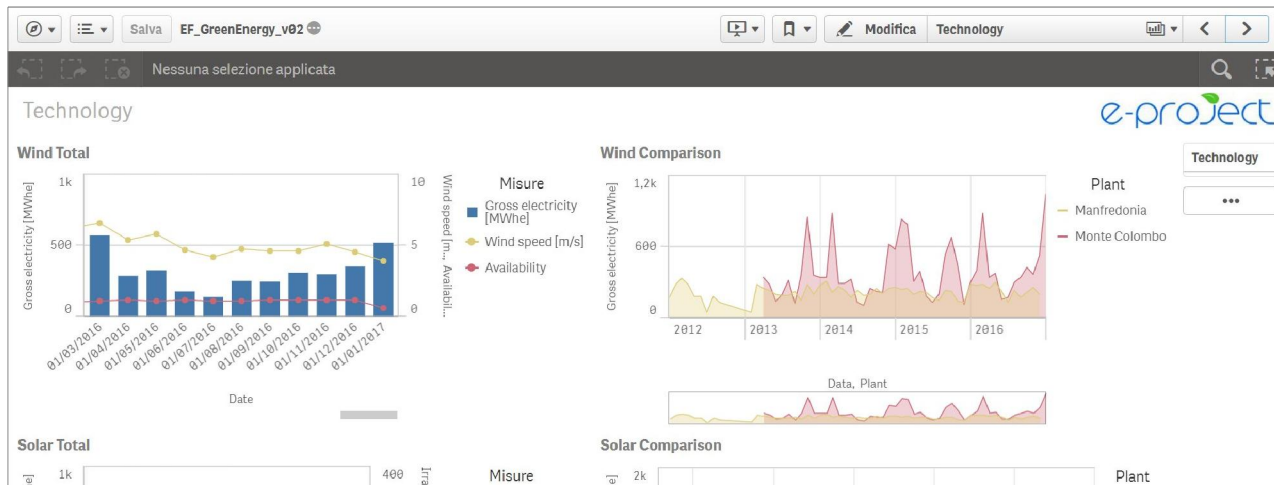


# Energy - Consumi / Costi

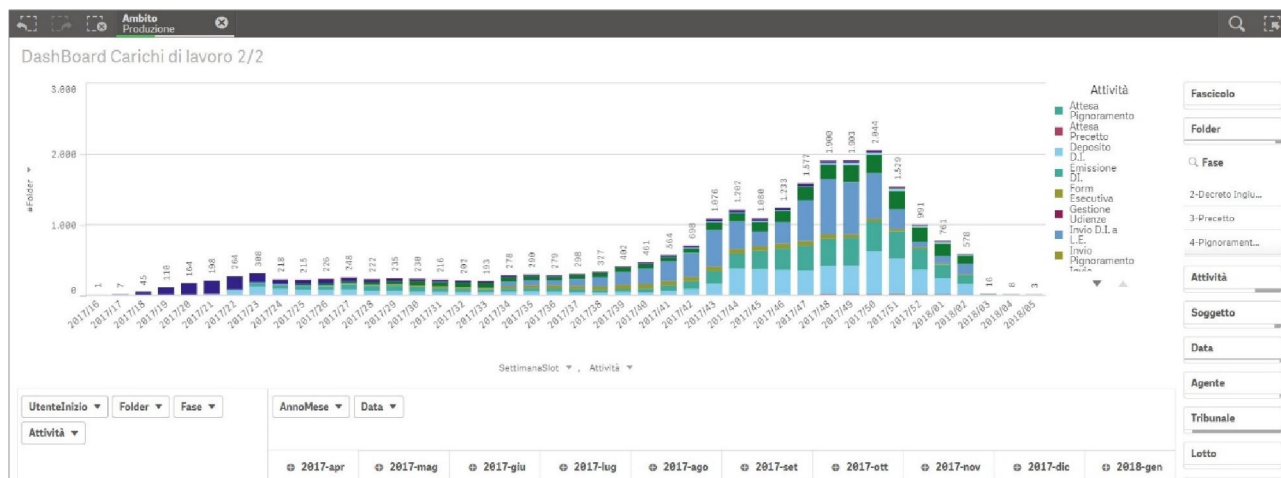


Nell'ambito di IoT si utilizzano dei connettori che permettono di raccogliere i dati trasmessi dai sensori per rilevare varie misure, consumi, e per metterle in correlazione.

# Ecology - Technology / Budget



# Cruscotto processi BO bancari

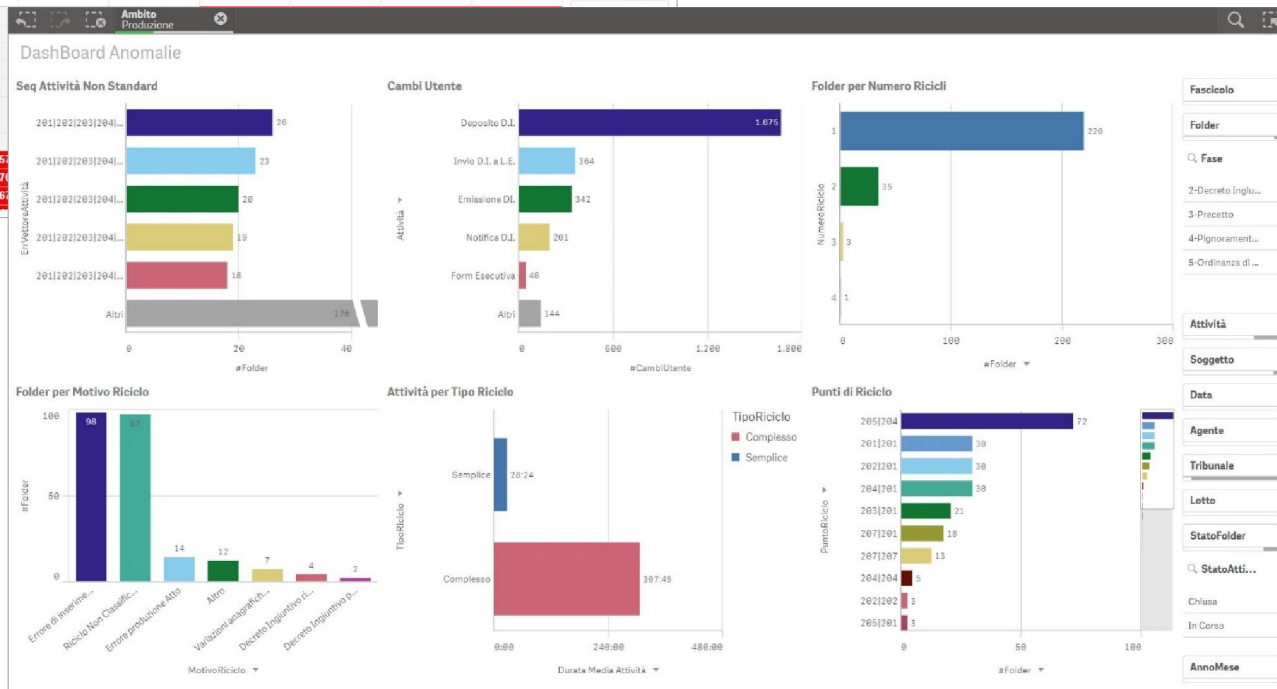


SettimanaSlot ▼, Attività ▼

UtenteInizio ▼ Folder ▼ Fase ▼ AnnoMese ▼ Data ▼

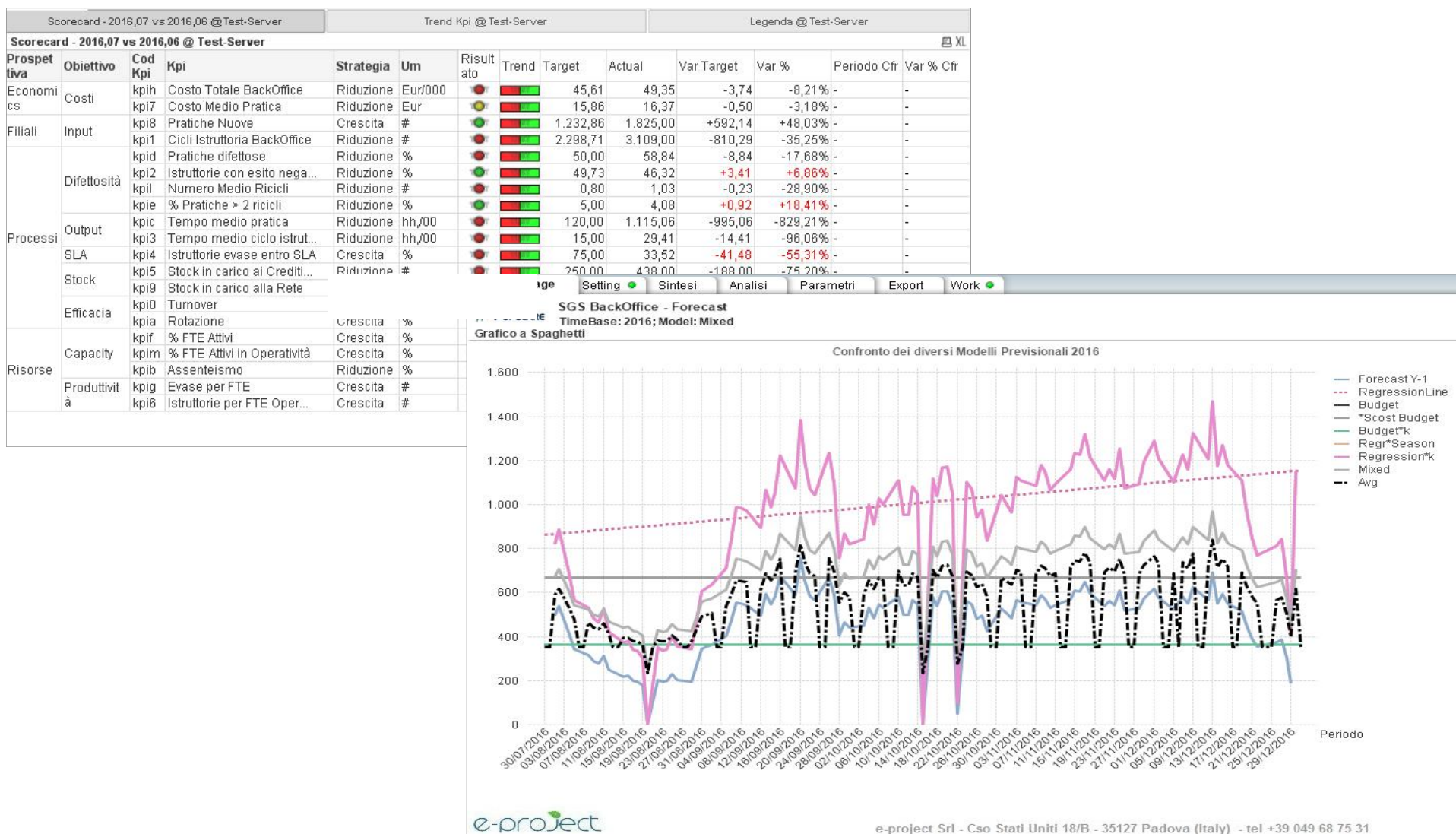
Attività ▼

	2017-apr	2017-mag	2017-giu	2017-lug	2017-ago	2017-set	2017-ott	2017-nov	2017-dic	2018-gen
Utente_9	-	-	-	-	-	-	-	-	-	-
Utente_17	-	-	-	-	-	-	-	-	-	-
Utente_29	-	-	-	-	-	-	-	-	-	-
Utente_32	-	-	-	-	-	-	-	-	-	-
Utente_67	-	-	-	-	-	-	-	-	-	-
Utente_69	-	-	-	-	-	-	-	-	-	-
Utente_134	-	-	-	-	-	-	-	-	-	-
Utente_165	-	-	-	-	-	-	-	-	-	-
Utente_209	-	-	-	-	-	-	-	-	-	-
Utente_238	-	-	-	-	48	51	51	51	51	51
Utente_399	-	-	-	-	61	72	72	72	72	72
...	-	-	-	-	6	51	51	51	51	51





# Balanced Score Card e Forecast



.. grazie per l'Attenzione

Massimo Businaro  
Presidente E-project srl  
Cell: 328 7723787  
www.e-projectsrl.it  
Email: [massimo.businaro@e-projectsrl.it](mailto:massimo.businaro@e-projectsrl.it)

Corso Stati Uniti 18/B - 35127 Padova (PD)